





EINFÜHRUNG

FABAS LUCE → COMPANY PROFILE



## MEHR ALS VIERZIG JAHRE LICHT

EINE GESCHICHTE, DIE VOR ÜBER **40 JAHREN BEGANN**. EINE GESCHICHTE, DIE SICH ÜBER MEHRERE GENERATIONEN ERSTRECKT. EINE GESCHICHTE, GEPRÄGT VON TRADITION UND **LEIDENSCHAFT FÜR EINE ARBEIT**, DIE FRÜH AM MORGEN BEGINNT UND SPÄT IN DER NACHT ENDET. EINE GESCHICHTE VON **KREATIVEM GEIST UND INNOVATION**. EINE GESCHICHTE, AN DER EBENSO UNSERE KUNDEN, LIEFERANTEN UND ALL DIE **MENSCHEN** TEILHABEN, DIE EINEN BEITRAG ZUM WACHSTUM VON **FABAS LUCE** GELEISTET HABEN.





UNSERE GESCHICHTE



FABAS LUCE → COMPANY PROFILE

# FABAS LUCE WÄCHST MIT DER LED-TECHNOLOGIE UND TRÄGT SEINE VISION VON TECHNISCHER UND DEKORATIVER BELEUCHTUNG IN DIE WELT.



SEIT 40 JAHREN STEHT FABAS LUCE FÜR **LEIDENSCHAFT, TECHNOLOGIE UND KREATIVITÄT:**

“WIR AGIEREN IN ÜBER 40 LÄNDERN WELTWEIT: WIR HABEN SOWOHL NIEDERLASSUNGEN IN ITALIEN UND DEUTSCHLAND ALS AUCH GESCHÄFTSPARTNER UND NETZWERKE IN EUROPA, AFRIKA, ASIEN UND NAHOST.”

DIESE WERTE HABEN UNSER UNTERNEHMEN BEFÄHIGT, HEUTE INNERHALB DER ITALIENISCHEN BELEUCHTUNGSBRANCHE DIE GRÖSSTE PRÄSENZ AUF DEM **EUROPÄISCHEN UND INTERNATIONALEN** MARKT ZU VERZEICHNEN.

DANK DER FÄHIGKEITEN UND DES KNOW-HOWS IM BEREICH DER **LED-LICHTTECHNIK** WIRD FABAS LUCE DURCH DAS ANGEBOT AN EIGENEN LED-DESIGNS VON HOHER LEUCHTKRAFT ERFOLGREICH IM BEREICH DER **DEKORATIVEN BELEUCHTUNG** ANERKANNT. DIESER FORTSCHRITT ZEIGT DIE FÜHRENDE ROLLE DES UNTERNEHMENS BEIM ÜBERGANG VON TRADITIONELLEN LICHTQUELLEN HIN ZUR LED-TECHNOLOGIE.




ORIGINS



AZELIO GIBERTI, DER GRÜNDER UND SCHÖPFER VON GIBERTI ILLUMINAZIONE UND SCHLISSLICH AUCH VON FABAS LUCE BEI DER ARBEIT IN UNSERER ERSTEN GESCHÄFTSSTELLE IN BRUGHERIO.



TECHNOLOGIEN HABEN SICH ENTWICKELT, STANDORTE HABEN SICH VERÄNDERT, ABER DER KERN BLEIBT BESTEHEN: ARBEIT ALS WERT UND MENSCHEN ALS TRAGENDE ROLLE FÜR WACHSTUM.



# EIN GRÜNDER, DER KLEIN ANFING, ABER HOCH HINAUS WOLLTE.

IN DEN SPÄTEN 1970ern ERÖFFNETE **AZELIO GIBERTI**, ANGETRIEBEN VOM ENTHUSIASMUS DIESER ZEIT, EINE KLEINE ELEKTROWERKSTATT. VON BEGINN AN WAREN SEINE **LEIDENSCHAFT** UND **INTUITION** SOWIE SEINE **UNTERNEHMERISCHEN FÄHIGKEITEN** FÜR DAS WACHSTUM DER FIRMA BEZEICHNEND. SCHON BALD POSITIONIERTE SICH DAS UNTERNEHMEN ERFOLGREICH AUF DEM EUROPÄISCHEN UND NAHÖSTLICHEN MARKT. VON DER HERSTELLUNG DES ERSTEN PRODUKTES ÜBER DEN GENERATIONENWECHSEL WAR GIBERTI DER KOPF, DAS HERZ UND DIE **FÜHRUNGSKRAFT DES UNTERNEHMENS**.

DIE ZEITLEISTE

JAHR FÜR JAHR,  
GEBÄUDE FÜR GEBÄUDE,  
LAND FÜR LAND.  
EIN LEUCHTENDER WEG.



QUALITÄT, TECHNOLOGIE UND DESIGN.  
DREI WERTE, DIE ITALIEN EINZIGARTIG  
MACHEN. DIESE DREI WERTE WERDEN IM  
BANNER VON FABAS LUCE SYMBOLISIERT.

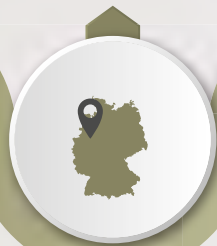
1979

GRÜNDUNGSJAHR VON FABAS  
LUCE DIE ERSTE FABRIK HAT  
EINE FLÄCHE VON 2.000 m<sup>2</sup>



2006

FABAS LUCE GRÜNDET DIE  
TOCHTERGESELLSCHAFT FABAS  
LUCE GMBH IN ARNSBERG/  
DEUTSCHLAND



1998

FABAS LUCE BEZIEHT  
EIN NEUES  
PRODUKTIONSGEBÄUDE  
MIT 4.000 m<sup>2</sup>



2008

FABAS LUCE BAUT EIN  
NEUES HAUPTQUARTIER  
MIT DIGITALEM  
LOGISTIKLAGER MIT  
9.000 m<sup>2</sup> FLÄCHE



2009

**HOST & LIGHT**  
NEUE ABTEILUNG FÜR HOTELS  
UND KRANKENHAUSBEDARF



2010

**ATILED**  
NEUE ABTEILUNG FÜR  
TECHNISCHES  
LED LICHT



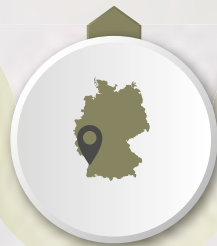
2011

**TECHNO LIGHTING**  
LICHTDESIGN UND  
BERATUNG



2015

FABAS LUCE ERÖFFNET FÜR  
ATLIED EINE ZWEITE NIEDER-  
LASSUNG IN OFFENBURG/  
DEUTSCHLAND



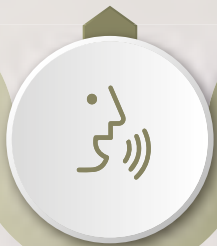
2017

NEUE **ATILED**  
ABTEILUNG FÜR  
**SCHIFFBAU**



2019

**SMARTLUCE** KOMMT.  
DER SPRACHASSISTENT  
FÜR BELEUCHTUNGS-  
STEUERUNG



2019

FABAS LUCE FEIERT  
SEIN 40JÄHRIGES  
BESTEHEN

1979  
2019



## DIE GEGENWART



IN DEN LETZTEN JAHREN HABEN **STEFANO UND DONATELLA GIBERTI** UND **FABIO CASTELLI** DAS UNTERNEHMEN NEU GEPRÄGT. DIES FÜHRTE ZU FORTLAUFENDER EXPANSION AUF DEM NATIONALEN UND INTERNATIONALEN LEUCHTENMARKT. HEUTE STEHT FABAS LUCE FÜR EINEN GROSSEN BETRIEB **MIT MODERNSTEM LOGISTIKSYSTEM** SOWIE BESONDEREM AUGENMERK AUF MÖGLICHKEITEN ZUR ENERGIEEINSPARUNG UND NACHHALTIGKEIT. ZU KEINEM ZEITPUNKT HABEN DIESE PRODUKTIVITÄTSSTEIGERUNGEN DIE EIGENTÜMER IN IHRER SICHT AUF **ETHIK** UND IHRE **VERANTWORTUNG** BEEINFLUSST – DAS ZIEL VON FABAS LUCE BLIEB STETS DAS GLEICHE: WEITERHIN ERFOLGE IN ITALIEN UND AUF DER GANZEN WELT ZU ERZIELEN UND DABEI MENSCHEN UND VORSCHRIFTEN ZU RESPEKTIEREN.



IM JAHR 2008 BEZOGEN WIR UNSERE DERZEITIGEN GESCHÄFTSRÄUME – DAS MODERNE UND GRÜNE HERZ DER NEUEN FABAS LUCE.



**DONATELLA GIBERTI,  
STEFANO GIBERTI  
UND FABIO CASTELLI.**

2006: DIE MARKE FABAS LUCE GRÜNDETE EINE NEUE, STRATEGISCHE NIEDERLASSUNG IN ARNSBERG (DEUTSCHLAND).





HEUTE

9.500 PALETTEN MIT  
PRODUKTEN IM  
LAGER

9.000 QUADRATMETER  
FLÄCHE

620.000 GELIEFERTE  
PRODUKTE IM  
JAHR 2019

OLTRE 2.500 AKTIVE PRODUKTE

50 LÄNDER WELTWEIT,  
IN DENEN WIR  
PRÄSENT SIND

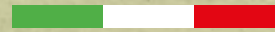
AUSZEICHNUNGEN:



IT - 84134



Sistema Gestione  
Qualità Certificato  
UNI EN ISO 9001  
N°9105.FBSL



WIR HABEN 95% UNSERER PRODUKTE  
SOFORT VERSANDFERTIG –  
DANK EINES LOGISTIKLAGERS MIT  
MEHR ALS 9000 PALETTENPLÄTZEN,  
AUSGESTATTET MIT MODERNSTEN  
DIGITALSYSTEMEN.





UNSERE KUNDEN SIND UNSERE PRIORITÄT

UNSER TEAM  
UNTERSTÜTZT  
UNSERE KUNDEN  
BEI IHREN  
PROJEKTEN BIS ZUR  
FERTIGSTELLUNG,  
UM DIE QUALITÄT DES  
ENDERGEBNISSES  
ZUR ZUFRIEDENEHEIT  
ALLER PARTNER ZU  
GARANTIEREN.



GRUNDLEGENDE FÜR DAS WACHSTUM  
VON FABAS LUCE SIND SEIT JEHER  
UNSER QUALITÄTSANSPRUCH UND  
UNSER **KUNDENSERVICE**.

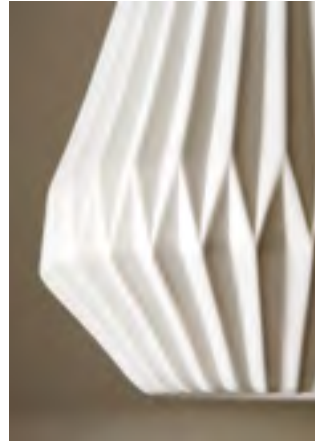
“VOR UND NACH  
VERKAUFSABSCHLUSS  
WIRD DER FABAS  
LUCE KUNDE NICHT  
ALLEINGELASSEN,  
SONDERN JEDERZEIT  
DURCH VORSCHLÄGE,  
LÖSUNGEN UND  
HILFESTELLUNGEN  
UNTERSTÜTZT.”

DAS **HOCHPROFESSIONELLE**  
HANDELN UNSERER  
MITARBEITERINNEN UND  
MITARBEITER ZEICHNET  
SICH UNTER ANDEREM  
DURCH DAS SOFORTIGE UND  
ZUVORKOMMENE EINGEHEN

AUF DIE VIELFÄLTIGEN ANLIEGEN  
UNSERER KUNDEN AUS.  
WÄHREND DIE **PLANUNG** UND  
**PRODUKTENTWICKLUNG**  
AUSSCHLIESSLICH IM HAUPTSITZ IN  
ITALIEN AUSGEFÜHRT WERDEN, LIEGT  
DAS **PRODUKTDESIGN** VON FABAS LUCE  
MEIST IN DEN HÄNDEN ITALIENISCHER  
DESIGNER-TEAMS.

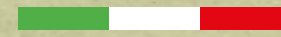


EINE LEUCHTENDERE ZUKUNFT FÜR DIE UMWELT



# LICHT UND MATERIALIEN AUS DER NATUR. RESPEKT UND LIEBE FÜR DIE NATUR.

“NACH DER LED REVOLUTION FÜHRTE FABAS LUCE SEINEN WEG HIN ZU EINEM NACHHALTIGEN HANDELN FORT, INDEM ZUNEHMEND NATÜRLICHE MATERIALIEN FÜR DIE HERSTELLUNG DER PRODUKTE AUSGEWÄHLT UND VERWENDET WURDEN. KERAMIK, STOFF, GLAS UND HOLZ: AUS LIEBE ZUR NATUR.”



“WIR SIND ÜBERZEUGT DAVON, EINEN BEITRAG ZU EINER NACHHALTIGEN ZUKUNFT LEISTEN ZU KÖNNEN, INDEM WIR INNOVATIVE UND UMWELTFREUNDLICHE BELEUCHTUNGSSYSTEME ENTWICKELN UND ENERGIEERSPARNISSE OPTIMIEREN.”

FABAS LUCE HAT SICH SEIT JEHER AUF DIE ASPEKTE **ENERGIEERSPARNIS** UND **UMWELTFREUNDLICHKEIT** FOKUSSIERT: ALLE KOMPONENTEN, AUF DIE WIR VON DER PRODUKTION BIS HIN ZUR VERPACKUNG ZURÜCKGREIFEN, RICHTEN SICH NACH DEN STANDARDS ZUR EINHALTUNG ÖKOLOGISCHER BESTIMMUNGEN. DAS AUFKOMMEN VON **LEDS** LIESS FABAS LUCE KEINE SEKUNDE ZÖGERN, DIESE NEUE TECHNOLOGIE WILLKOMMEN ZU HEISSEN UND DIE DARIN ENTHALTENEN **POTENZIALE UND VORTEILE** ZU ERKENNEN. AUCH BEDEUTSAME INVESTITIONEN IN PERSONAL- UND MATERIALENTWICKLUNG HABEN ES FABAS LUCE ERMÖGLICHT, UNSER **LEUCHTENDESIGN MASSGEBLICH ZU TRANSFORMIEREN**. NEBEN WEITEREN ASPEKTEN IST ES DEM UNTERNEHMEN GELUNGEN, DIE LICHTMENGE JE NACH BEDARF UND UMGEBUNG ZU VARIIEREN UND DEN TÄGLICHEN ANFORDERUNGEN ANZUPASSEN.







HIER KLICKEN,  
UM MEHR ZU  
ERFAHREN

FABAS LUCE → COMPANY PROFILE

DIE RÄUME, IN DENEN WIR LEBEN, ENTWICKELN SICH GEMEINSAM MIT UNS UND UNSEREM **LEBENSSTIL**, WERDEN ZU ORTEN, AN DENEN WIR **HARMONIE** UND WOHLBEFINDEN WIEDERENTDECKEN. EIN ZUHAUSE IST EIN ORT VOLLER GESCHICHTEN: LICHT STELLT SEINE EIGENE GESCHICHTE DAR UND IST DER PROTAGONIST DIESER **ENTWICKLUNG**: DAS BEDÜRFNIS, UNSER ZUHAUSE ALS EINEN INDIVIDUELLEN ORT ZU ERLEBEN. GLEICHES SOLLTE AUCH FÜR DIE BELEUCHTUNG GELTEN. IN DEM BEWUSSTSEIN DARÜBER BIETET FABAS LUCE EINE **VIELZAHL AN PRODUKTEN** AN, DIE SICH DEM PERSÖNLICHEN STIL UNSERER KUNDEN ANPASSEN.





FABAS LUCE → LICHT-EVOLUTION FÜR IHR ZUHAUSE

HIER KLICKEN,  
UM UNSERE  
KOLLEKTION ZU  
SEHEN





**WARUM SMARTLUCE?**SPRACHGESTEUERTE  
BELEUCHTUNG

FÜR FABAS LUCE REPRÄSENTIEREN SPARCHASSISTENTEN WIE **AMAZON ALEXA** UND **GOOGLE HOME** DIE ZUKUNFT DER BELEUCHTUNGSSTEUERUNG FÜR IHR ZUHAUSE UND DARÜBER HINAUS.

DIES LEGTE DEN GRUNDSTEIN FÜR DIE ENTWICKLUNG DER **SMARTLUCE** LEUCHTEN: WIR HELFEN IHNEN DABEI, SMARTE UND DYNAMISCHE LÖSUNGEN ZU FINDEN, UM DIE FUNKTION DER SPRACHBEFEHLE DIREKT ÜBER IHR WLAN-NETZWERK ZU NUTZEN UND SO KOMPATIBLE FABAS LUCE PRODUKTE INDIVIDUELL ZU STEuern.

**BESONDERHEITEN**

Unsere **SMARTLUCE** Leuchten kommunizieren über die künstliche Intelligenz der AMAZON- oder GOOGLE-Plattformen – direkt über Ihr WLAN-Netzwerk.

Für die Aktivierung und Steuerung des Sprachassistenten benötigen Sie weder weiteres Zubehör noch Gateways oder Bridges.

Zur Steuerung der Leuchten ist keine separate Fernbedienung oder App erforderlich.

Sie können unsere Produkte bequem über Ihr Smartphone steuern, selbst wenn Sie nicht zu Hause sind.

**FUNKTIONEN**

Ihr vorhandener Wandschalter kann für das Ein- und Ausschalten wie gewohnt verwendet werden.

Über die **SMARTLUCE FABAS App**, (verfügbar für Android und iOS) können Sie Ihre Leuchte sowohl ein- und ausschalten als auch die Lichtintensität Ihrer Leuchte(n) ändern/dimmen.

Ebenso können diese Funktionen (An/Aus, Dimmen) von überall auf der Welt am PC mittels der Website [www.smartluce.com](http://www.smartluce.com) gesteuert werden.

Sie benötigen zur Steuerung Ihrer Leuchten über die Sprachassistenten GOOGLE HOME und AMAZON ALEXA keine Gateways oder Bridges!

**MÖGLICHKEITEN**

Schalten Sie eine oder alle Leuchten an oder aus.

Dimmen Sie die Lichtintensität stufenlos.

Programmieren Sie beispielsweise verschiedene Szenarien für verschiedene Tageszeiten.

Erstellen und steuern Sie Leuchtengruppen (z.B. für verschiedene Räume).

Verwenden Sie Ihre Fabas Luce **SMARTLUCE** Leuchte zusammen in einem sprachgesteuerten Netzwerk mit Produkten anderer Hersteller (z.B. Leuchten, Fassungen etc.)

Es müssen keine Fernbedienungen oder Apps für die Leuchtensteuerung verwendet werden.







FABAS LUCE → COMPANY PROFILE

ATILED REPRÄSENTIERT DIE **TECHNIKABTEILUNG** VON FABAS LUCE.

IN NUR WENIGEN JAHREN HAT ATILED BEWIESEN, **ALLEN KUNDEN** GERECHT WERDEN ZU KÖNNEN UND JEDE HERAUSFORDERUNG ANZUNEHMEN, UM NACH DEN VIELFÄLTIGEN ZWISCHENSCHRITTEN WIE DER **KONZEPTBESPRECHUNG, PLANUNG**, HERSTELLUNG VON **PROTOTYPEN** UND **TESTUNGEN** DAS GEWÜNSCHTE ZIEL ZU ERREICHEN.

DANK DIESER EIGENSCHAFTEN, DIE EINEN **FLEXIBLEN UMGANG** MIT SPEZIFISCHEN SITUATIONEN BEDEUTEN, HAT UNSER UNTERNEHMEN **WERTVOLLE UND PRESTIGETRÄCHTIGE VERTRÄGE** ERZIELEN KÖNNEN UND EINE BEDEUTSAME UND WACHSENDE MARKTPRÄSENZ ERREICHT.





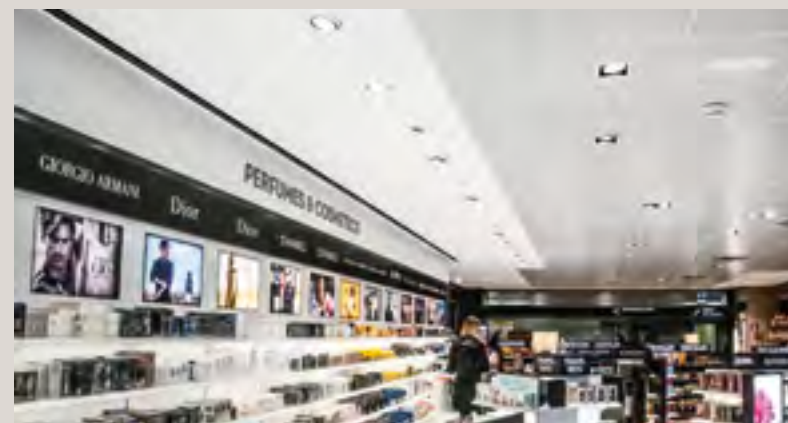
ATILED → TECHNISCHE LED BELEUCHTUNG



FABAS LUCE → COMPANY PROFILE



FLUGHAFEN MAILAND MALPENSA  
Duty Free, Italien



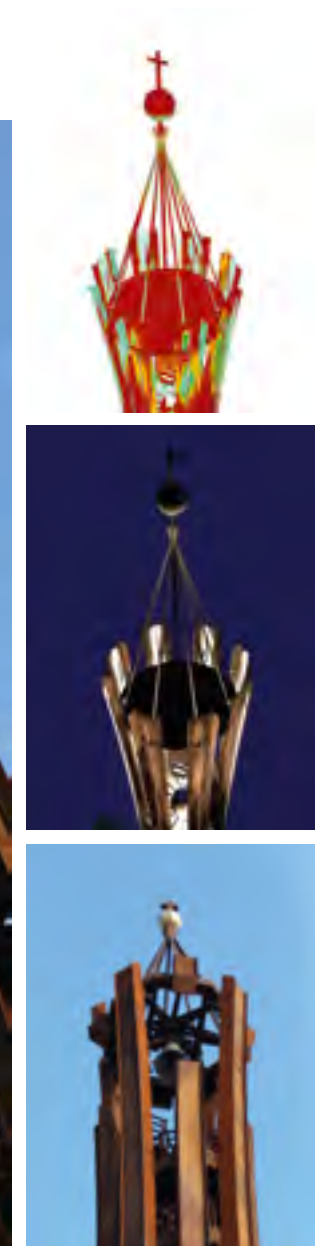
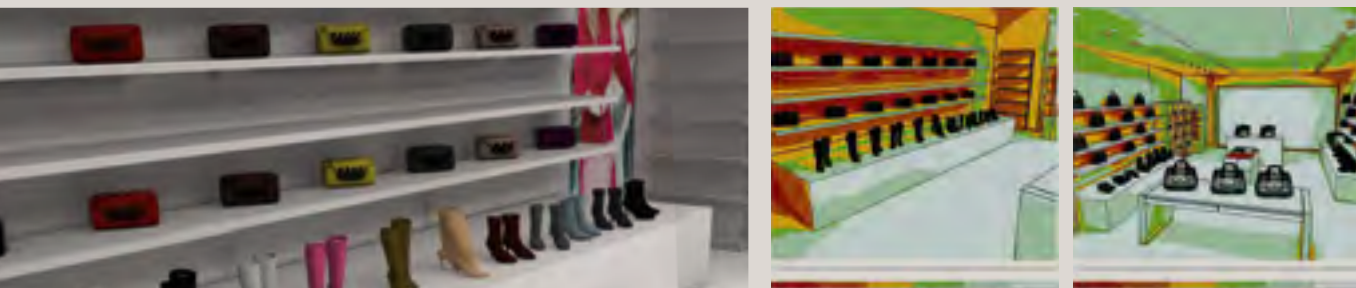
WAS AUCH IMMER SIE SICH  
VORSTELLEN – UNSERE ABTEILUNG FÜR  
INNENRAUMBELEUCHTUNG UNTERSTÜTZT  
SIE BEI DER ANALYSE UND ENTWICKLUNG  
DER BESTMÖGLICHEN TECHNISCHEN UND  
ÄSTHETISCHEN LÖSUNG.

DESALTO  
Messestand auf der Salone del  
Mobile 2019 Mailand, Italien





ATILED → TECHNISCHE LED BELEUCHTUNG



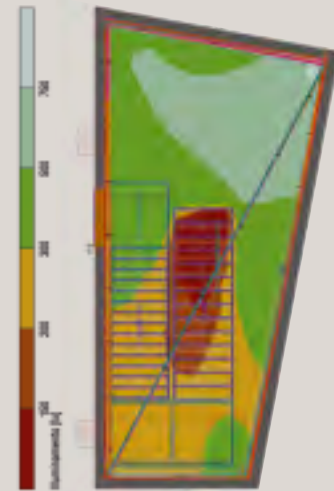
EIN GUTES PROJEKT GARANTIERT EINE EINFACHE INSTALLATION UND EINE PROFESSIONELLE DURCHFÜHRUNG, UM DAS GEWÜNSCHTE RESULTAT ZU ERZIELEN. WIR UNTERSTÜTZEN SIE BEI IHREM PROJEKT, BIS ALLES HELL ERSTRAHLT.

Kathedrale SAN BENEDETTO  
Lamezia Terme, Italien

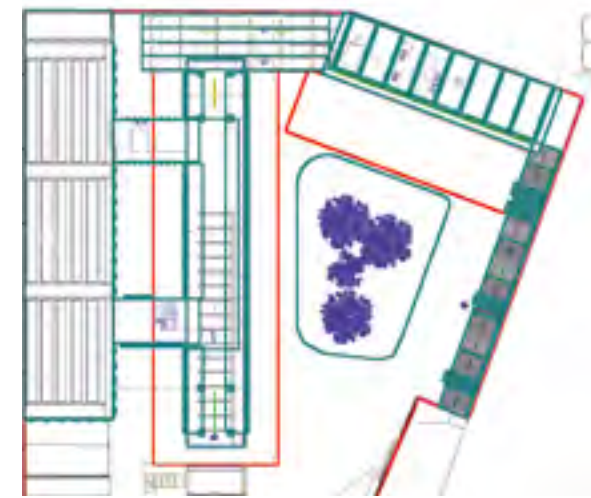
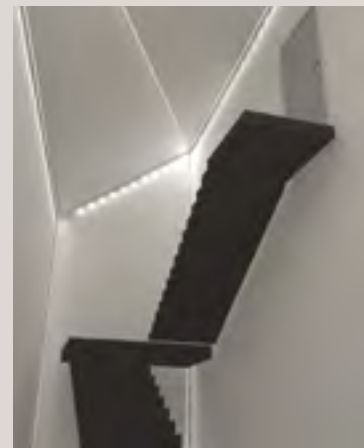




ATILED → TECHNISCHE LED BELEUCHTUNG



QUALIFIZIERTE MITARBEITERINNEN UND MITARBEITER UND MODERNE TECHNOLOGIE SORGEN FÜR DIE PERFEKTEN LICHTVERHÄLTNISSE IM INNEN- UND AUSSENBEREICH.



CONCERIA STEFANIA  
Showroom  
Castano Primo, Italien





LED REAL COLOR



LE SPOSE DI MILANO  
Boutique  
Mailand, Italien



SHOWROOM MOTO  
Schweiz

NENETTE  
Boutique  
Parma, Italien



REAL COLOR LED  
PRODUKTE WERDEN  
DURCH DIESES SYMBOL  
GEKENNZEICHNET:



FABAS LUCE HAT EIN SYSTEM ENTWICKELT,  
WELCHES DAS **SONNENLICHT** MIT SEINEM  
KOMPLETTEN FARBSPEKTRUM NACHAHMT

UND SO DIE FARBBRILLANZ  
SOWIE **QUALITÄT UND  
BESCHAFFENHEIT VON  
PRODUKTEN** HERVORHEBT.

DIESE TECHNOLOGIE  
WURDE GEMÄSS NEUER  
FARBSÄTTIGUNGSPARAMETER  
ENTWICKELT, DURCH DIE

BELEUCHTETE OBJEKTE ANSPRECHENDER  
WIRKEN.

EINE NEUE **GENERATION VON LEDS**, DIE  
FÜR DEN **EINZELHANDEL** KONZIPIERT  
WURDE, ABER EBENSO IDEAL FÜR  
JEDWEDES PROJEKT IST, FÜR DAS ABSOLUTE  
FARBWIEDERGABE UND EIN EMOTIONALES,  
EINLADENDES UMFELD NOTWENDIG SIND:  
**KLEIDUNG, MAKE-UP, LEBENSMITTEL** UND  
NATÜRLICH **KUNST** REPRÄSENTIEREN  
IDEALE BEREICHE ZUR ANWENDUNG DIESER  
TECHNOLOGIE, DIE IN EINER WARM- UND  
NATURWEISSEN VERSION VERFÜGBAR IST.





FABAS LUCE → COMPANY PROFILE

ATILED NAVAL IST DIE FABAS LUCE-ABTEILUNG, DIE IN ITALIEN DAS UMFASSENDSTE UND INNOVATIVSTE SORTIMENT VON **LED-LEUCHTEN UND FLUTLICHTSTRAHLERN FÜR MODERNE MILITÄR- UND KREUZFAHRTSCHIFFE ENTWICKELT UND PRODUZIERT.**

WIR HABEN DIE PERFEKTE MISCHUNG AUS SEHR HOHEM LICHTLUMEN UND EFFIZIENZ, REDUZIERTEN ABMESSUNGEN UND GEWICHT, EINEM GERINGEM VERBRAUCH FÜR EFFEKTIVE ENERGIEEINSPARUNG UND VIELEN WARTUNGSFREIEN BETRIEBSJAHREN.

UNSERE LED-LEUCHTEN HABEN DIE BESTEN TECHNISCHEN UND HERSTELLUNGSSPEZIFISCHEN EIGENSCHAFTEN, ZERTIFIZIERT FÜR DIE EINHALTUNG DER STRENGSTEN TECHNISCHEN VORSCHRIFTEN IM MARITIMEN BEREICH.

UNSER SORTIMENT AN SPEZIELLEN LEUCHTEN IST SEHR VIELFÄLTIG. WIR SIND JEDOCH OFFEN FÜR SONDERWÜNSCHE UNSERER KUNDEN, UM MASSGESCHNEIDERTE LED-LICHTLÖSUNGEN FÜR SIE ZU REALISIEREN



**AN UNSEREN LED-LEUCHTEN HABEN WIR DEN HOCHWIRKSAMEN SCHOCK TEST NACH MIL S 901 D DURCHGEFÜHRT (OHNE VERWENDUNG VON ELASTISCHEN MONTAGETEILEN) UND ERHIELTEN DIE HÖCHSTE ZERTIFIZIERUNG:**

**GRAD A  
KLASSE I  
TYP A**



**UNSER SEHR BREITES LED-LEUCHTENSORTIMENT DECKT MEHR ALS 95% DER VERSCHIEDENEN BELEUCHTUNGSARTEN AB, DIE FÜR NEU- UND UMBAUTEN AN BORD VON SCHIFFEN ERFORDERLICH SIND.**



ATILED → ABTEILUNG MARINE BELEUCHTUNG



**LED-BELEUCHTUNG FÜR  GEFÄHRLICHE BEREICHE UND EXPLOSIVE UMGEBUNGEN**

UNSERE LED-LEUCHTEN UND FLUTLICHTSTRAHLER SIND FÜR EINE KONTINUIERLICHE NUTZUNG IN SEEWASSER-UMGEBUNG GEBAUT. EGAL OB BEI MINUSTEMPATUREN IM AUSSENBEREICH ODER IN MASCHINENRÄUMEN MIT HOHEN TEMPERATUREN. DIE LEUCHTENGEHÄUSE AUS MARINE QUALITÄTS-ALUMINIUM WIDERSTEHEN SALZNEBEL. DER IP66-SCHUTZ WIDERSTEHT HOHEN UND STARKEN WELLEN SOWIE FLÜSSIGKEITSLECKS.

→ **EBLAN** SCHALTET SICH AUTOMATISCH BEI STROMAUSFALL EIN. SEINE AUFLADBARE BATTERIE GEWÄHRLEISTET EINE STUNDENLANGE NOTBELEUCHTUNG, WENN DIE HAUPTBELEUCHTUNG AUSGEFALLEN IST. TRAGBAR UND SCHWIMMFÄHIG BELEUCHTET DER BREITE ODER SCHMALE LICHTSTRAHL JEDEN SCHIFFSBEREICH SICHER.



VOM SEGELSCHULSCHIFF AMERIGO VESPUCCI DER ITALIENISCHEN MARINE SAGT MAN VOLLER STOLZ, DASS ES „DAS SCHÖNSTE DER WELT“ SEI. DIE ITALIENISCHE FLAGGE WIRD MIT UNSEREN FARBIGEN LED-FLUTLICHTSTRAHLERN ERZEUGT.





ATILED → ABTEILUNG MARINE BELEUCHTUNG



AN DECK, IM  
MANÖVRIERBEREICH,  
RETTUNGSBEREICH, AUSSEN-  
UND INNEN-TECHNIKRAUM,  
KABINEN, MESSE, BRÜCKE,  
MASCHINENRAUM,  
KRANKENSTATION. IN  
UNSEREM BREITEN LED-  
LEUCHTENSORTIMENT GIBT  
ES IMMER DIE RICHTIGE  
LÖSUNG FÜR DIE BESTE UND  
PASSENDE BELEUCHTUNG.



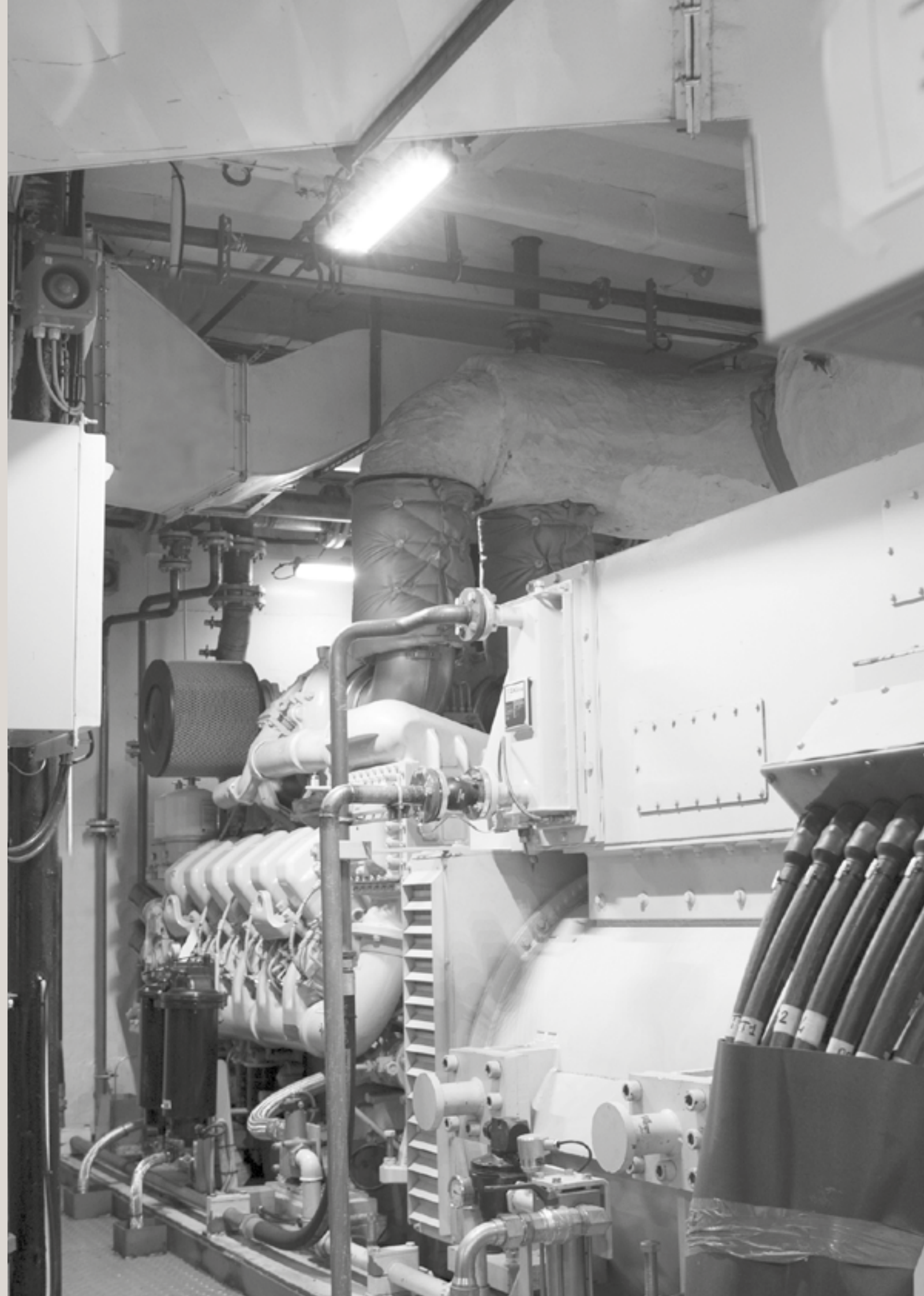


ATILED → ABTEILUNG MARINE BELEUCHTUNG



→ GALCOR

SEHR GERINGE HÖHE,  
LEISTUNGSFÄHIGES UND  
HOMOGENES LED-LICHT, DER  
INNOVATIVSTE EDELSTAHL-  
AISI 316. LED-LEUCHTEN  
USPHS KONFORM FÜR:  
BORDKÜCHEN, KALT- UND  
GEFRIERRÄUME, ABC-  
SCHUTZ-, BIOLOGISCH-,  
RADIOLOGISCH UND NUKLEAR  
KONTAMINATIONSTATIONEN.





**FABAS LUCE S.p.A.  
HEADQUARTERS**

Via Luigi Talamoni, 75  
20861 Brugherio (MB) Italy  
Tel 0039 039 890 69 1  
0039 039 214 22 06  
Fax 0039 039 214 22 08  
[info@fabasluce.it](mailto:info@fabasluce.it)

**FABAS LUCE GmbH**

Westring, 5  
D-59759 Arnsberg Germany  
Tel 0049 29 32 / 8 90 16 60  
Fax 0049 29 32 / 8 90 16 62  
[vertrieb@fabasluce.com](mailto:vertrieb@fabasluce.com)

**Divisione ATILED Germania/  
ATILED-Abteilung Deutschland**

Franz Volk Strasse, 5  
77652 Offenburg Germany  
[atiled.germany@fabasluce.com](mailto:atiled.germany@fabasluce.com)

**VISIT:**



FABAS LUCE



ATILED  
TECHNICAL  
LIGHTING



ATILED NAVAL  
LIGHTING

**SIE FINDEN UNS AUCH HIER:**

